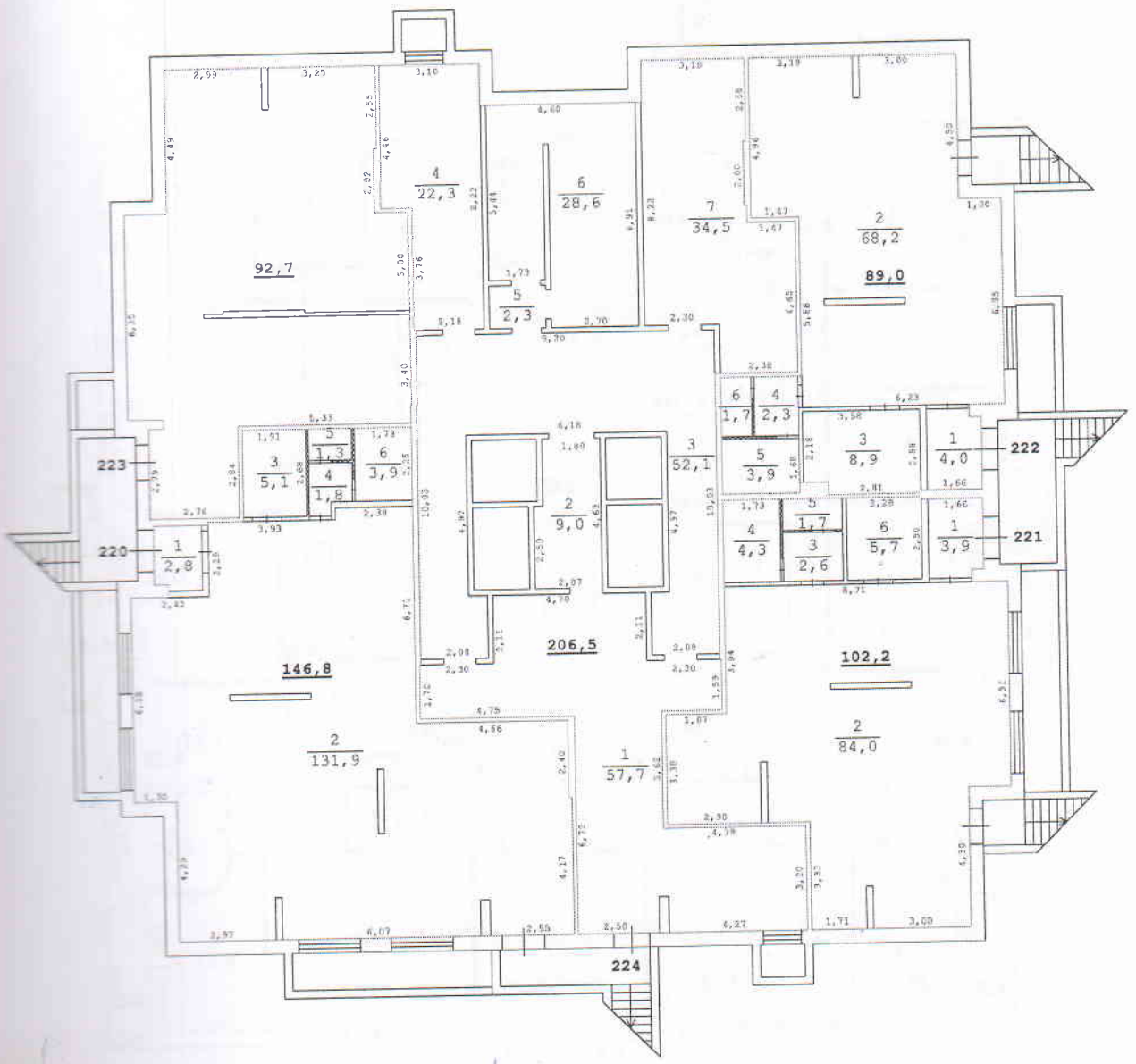


План этажа  
-1 Подвал



Масштаб 1:100

- колонны и перегородки
- проемы в стенах и перегородках
- лестничные площадки

Номер и тип этажа		Номер и наименование помещения		Высота помещения, м		квартир					Площадь, кв. м				
						жилая	помещений вспомогательного использования	балконов, лоджий, веранд, террас	общая	обособленных нежилых помещений		помещений общего пользования	всех помещений, включаемых в площадь здания		
1	2	3	4	5	6	7	8	9	10	11	12				
подвал	нежилое помещение	220	тамбур выставочный зал комната приема пищи с/у с/у помещение уборочного инвентаря	3,02	-	-	-	-	2,8	-	2,8				
				3,02	-	-	-	-	131,9	-	131,9				
				3,02	-	-	-	-	5,1	-	5,1				
				3,02	-	-	-	-	1,8	-	1,8				
				3,02	-	-	-	-	1,3	-	1,3				
				3,02	-	-	-	-	3,9	-	3,9				
				<b>Итого по помещению № 220</b>				-	-	-	-	<b>146,8</b>	-	<b>146,8</b>	
				подвал	нежилое помещение	221	тамбур выставочный зал с/у с/у помещение уборочного инвентаря комната приема пищи	3,02	-	-	-	-	3,9	-	3,9
								3,02	-	-	-	-	84,0	-	84,0
								3,02	-	-	-	-	2,6	-	2,6
3,02	-	-	-					-	1,7	-	1,7				
3,02	-	-	-					-	4,3	-	4,3				
3,02	-	-	-					-	5,7	-	5,7				
<b>Итого по помещению № 221</b>								-	-	-	-	<b>102,2</b>	-	<b>102,2</b>	

подвал	нежилон помещение	222	ганоур		3,02	-	-	-	-	-	4,0	-	4,0
			выставочный зал	комната приема пищи									
			с/у	с/у	3,02	-	-	-	-	-	2,3	-	2,3
			помещение уборочного инвентаря		3,02	-	-	-	-	-	1,7	-	1,7
					3,02	-	-	-	-	-	3,9	-	3,9
<b>Итого по помещению № 222</b>						-	-	-	-	-	<b>89,0</b>	-	<b>89,0</b>
подвал	нежилые помещения общего пользования	223	узел ввода		3,02	-	-	-	-	-	-	92,7	92,7
			224	подвал	3,02	-	-	-	-	-	-	206,5	206,5
<b>Итого по этажам</b>						-	-	-	-	-	<b>338,0</b>	<b>299,2</b>	<b>299,2</b>
<b>Итого по помещению № 222</b>						-	-	-	-	-	<b>89,0</b>	-	<b>89,0</b>
<b>Итого по этажам</b>						-	-	-	-	-	<b>338,0</b>	<b>299,2</b>	<b>299,2</b>
<b>Итого по помещению № 222</b>						-	-	-	-	-	<b>89,0</b>	-	<b>89,0</b>
<b>Итого по этажам</b>						-	-	-	-	-	<b>338,0</b>	<b>299,2</b>	<b>299,2</b>